

レボフロキサシン粒状錠を服用される方へ

表面も  
必ずお読み  
ください

# 1日1回、かまずに水で お飲みください



開封後すみやかにお飲みください。

このお薬は飲みやすくするために  
水分で表面にとろみがつく  
性質があります。

※ご不明な点は、医師または薬剤師にお尋ねください。



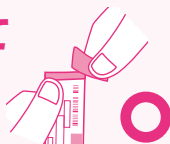
# ⚠ レボフロキサシン粒状錠を服用するときの注意

## ① かまずに水でお飲みください。

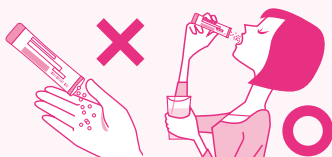
(本剤は成分の苦みを防ぐため、コーティングをしています。)

## ② 開封するときは、切り口を上にして 静かに開けてください。

(中のお薬が飛び散らないように注意してください。)



## ③ お薬は手に移さないで 直接袋から口 に入れてください。



## ④ 飲み残しがないようにしてください。

## ⑤ お薬を水に 混ぜないでください。



## ⑥ その他のお薬の服用方法は、医師または 薬剤師の指示に従ってください。